

## МОСКОВСКИЙ ЦЕНТР КАЧЕСТВА ОБРАЗОВАНИЯ

## Результаты диагностики учебных достижений обучающихся

Государственное бюджетное общеобразовательное учреждение города Москвы "Школа № 1356"

Дата: 03.10.2018

Предмет: МАТЕМАТИКА

Округ: Юго-Западный

Школа: ГБОУ Школа № 1356

Класс: 9Б

Фамилия, имя	№ уч.	Вариант	1	2	3	4	5	6	7	8	9	10	11	12	13	14	15	16	Балл	% вып.
	1	9704	1	1+	N	1	1	0	0	0	N	0	N	0	N	0	N	N	4	21
	2	9703	0	2+	1	0	1	1	1	1	0	0	1	1	1	0	0	N	9	47
	4	9702	1	3+	1	1	1	0	1	1	0	0	0	1	1	0	1	N	10	53
	5	9703	1	2+	0	0	1	1	0	1	0	0	0	1	N	0	N	N	6	32
	6	9702	0	3+	N	1	1	1	1	1	N	0	0	0	N	0	N	0	6	32
	7	9704	1	1+	0	1	1	1	1	0	0	1	1	1	N	0	N	N	9	47
	8	9701	1	4+	0	1	0	1	1	0	N	0	N	1	1	0	N	N	7	37
	9	9702	0	3+	1	1	1	0	1	0	0	0	0	0	0	0	N	N	5	26
	10	9702	1	3+	0	0	1	1	0	1	0	0	1	1	0	0	N	N	7	37
	11	9703	0	2+	0	0	1	1	0	1	1	0	1	1	0	0	0	N	7	37
	13	9701	0	1-	0	1	1	0	1	0	0	0	1	0	0	0	0	0	4	21
	14	9704	1	1+	0	1	N	1	1	1	0	1	1	1	0	0	N	0	9	47
	15	9701	0	1-	0	1	1	0	0	0	N	1	0	N	1	0	0	N	4	21
	16	9701	1	4+	0	1	1	0	0	0	1	0	0	1	1	0	0	0	7	37
	17	9701	1	4+	0	1	0	1	0	0	0	0	0	1	0	0	N	0	5	26
	18	9702	1	3+	N	1	1	1	1	0	N	0	N	1	0	N	N	N	7	37
	19	9703	1	2+	0	1	1	1	1	1	0	0	1	1	1	0	N	N	10	53
	20	9703	1	2+	N	0	1	0	1	0	0	0	1	1	1	0	0	N	7	37
	21	9704	1	1+	0	1	0	0	1	1	0	0	1	1	1	0	N	N	8	42
	22	9703	1	2+	0	1	1	1	1	0	0	0	0	1	0	0	0	0	7	37
	24	9704	1	1+	N	1	1	1	1	1	N	1	0	0	1	0	N	N	9	47
	25	9704	1	1+	0	0	1	1	1	1	0	1	1	1	N	0	0	0	9	47
Число учащихся: 22																		Среднее:	7.1	37.3

**Анализ выполнения заданий****Округ:** Юго-Западный**Предмет:** МАТЕМАТИКА**Школа:** ГБОУ Школа № 1356**Дата:** 03.10.2018**Класс:** 9Б**Вариант:** 9701

Номер задания	Проверяемое знание/умение	Результаты выполнения заданий						
		номер учащегося по списку класса					Класс	Вся выборка (город)
		8	13	15	16	17		
1	Выполнять арифметические действия с обыкновенными дробями	1	0	0	1	1	1 балл - 60%	1 балл - 73%
2	Сравнивать числа (в том числе с помощью координатной прямой); интерпретировать результаты решения задачи с учётом ограничений	1	0	0	1	1	1 балл - 60%	1 балл - 87%
3	Выполнять вычисления и преобразования со степенями с натуральным показателем	0	0	0	0	0	1 балл - 0%	1 балл - 44%
4	Описывать с помощью функций различные реальные зависимости между величинами, интерпретировать графики реальных зависимостей	1	1	1	1	1	1 балл - 100%	1 балл - 69%
5	Решать квадратные уравнения	0	1	1	1	0	1 балл - 60%	1 балл - 73%
6	Решать задачи, связанные с процентами	1	0	0	0	1	1 балл - 40%	1 балл - 77%
7	Решать практические задачи, требующие умения сравнивать шансы наступления случайных событий, оценивать вероятности случайного события	1	1	0	0	0	1 балл - 40%	1 балл - 55%
8	Строить и читать графики функций	0	0	0	0	0	1 балл - 0%	1 балл - 67%
9	Выполнять преобразования алгебраических выражений и находить их значения по известным значениям входящих в них переменных	0	0	0	1	0	1 балл - 20%	1 балл - 37%
10	Оценивать логическую правильность рассуждений. Распознавать ошибочные заключения	0	0	1	0	0	1 балл - 20%	1 балл - 50%
11	Выполнять действия с геометрическими фигурами. Треугольники	0	1	0	0	0	1 балл - 20%	1 балл - 37%
12	Выполнять действия с геометрическими фигурами. Четырёхугольники	1	0	0	1	1	1 балл - 60%	1 балл - 35%
13	Выполнять действия с геометрическими фигурами. Измерение геометрических величин	1	0	1	1	0	1 балл - 60%	1 балл - 49%
14	Решать уравнения, неравенства и их системы	0	0	0	0	0	2 балла - 0% 1 балл - 0%	2 балла - 5% 1 балл - 1%
15	Моделировать реальные ситуации на языке алгебры; составлять уравнения по условию задачи и решать их	0	0	0	0	0	2 балла - 0% 1 балл - 0%	2 балла - 8% 1 балл - 9%
16	Проводить доказательные рассуждения при решении геометрических задач	0	0	0	0	0	2 балла - 0% 1 балл - 0%	2 балла - 1% 1 балл - 1%

**Анализ выполнения заданий****Округ:** Юго-Западный**Предмет:** МАТЕМАТИКА**Школа:** ГБОУ Школа № 1356**Дата:** 03.10.2018**Класс:** 9Б**Вариант:** 9702

Номер задания	Проверяемое знание/умение	Результаты выполнения заданий						
		номер учащегося по списку класса					Класс	Вся выборка (город)
		4	6	9	10	18		
1	Выполнять арифметические действия с обыкновенными дробями	1	0	0	1	1	1 балл - 60%	1 балл - 70%
2	Сравнивать числа (в том числе с помощью координатной прямой); интерпретировать результаты решения задачи с учётом ограничений	1	1	1	1	1	1 балл - 100%	1 балл - 88%
3	Выполнять вычисления и преобразования со степенями с натуральным показателем	1	0	1	0	0	1 балл - 40%	1 балл - 44%
4	Описывать с помощью функций различные реальные зависимости между величинами, интерпретировать графики реальных зависимостей	1	1	1	0	1	1 балл - 80%	1 балл - 90%
5	Решать квадратные уравнения	1	1	1	1	1	1 балл - 100%	1 балл - 76%
6	Решать задачи, связанные с процентами	0	1	0	1	1	1 балл - 60%	1 балл - 68%
7	Решать практические задачи, требующие умения сравнивать шансы наступления случайных событий, оценивать вероятности случайного события	1	1	1	0	1	1 балл - 80%	1 балл - 57%
8	Строить и читать графики функций	1	1	0	1	0	1 балл - 60%	1 балл - 68%
9	Выполнять преобразования алгебраических выражений и находить их значения по известным значениям входящих в них переменных	0	0	0	0	0	1 балл - 0%	1 балл - 42%
10	Оценивать логическую правильность рассуждений. Распознавать ошибочные заключения	0	0	0	0	0	1 балл - 0%	1 балл - 23%
11	Выполнять действия с геометрическими фигурами. Треугольники	0	0	0	1	0	1 балл - 20%	1 балл - 43%
12	Выполнять действия с геометрическими фигурами. Четырёхугольники	1	0	0	1	1	1 балл - 60%	1 балл - 39%
13	Выполнять действия с геометрическими фигурами. Измерение геометрических величин	1	0	0	0	0	1 балл - 20%	1 балл - 39%
14	Решать уравнения, неравенства и их системы	0	0	0	0	0	2 балла - 0% 1 балл - 0%	2 балла - 5% 1 балл - 2%
15	Моделировать реальные ситуации на языке алгебры; составлять уравнения по условию задачи и решать их	1	0	0	0	0	2 балла - 0% 1 балл - 20%	2 балла - 6% 1 балл - 7%
16	Проводить доказательные рассуждения при решении геометрических задач	0	0	0	0	0	2 балла - 0% 1 балл - 0%	2 балла - 1% 1 балл - 1%

## Анализ выполнения заданий

Округ: Юго-Западный

Предмет: МАТЕМАТИКА

Школа: ГБОУ Школа № 1356

Дата: 03.10.2018

Класс: 9Б

Вариант: 9703

Номер задания	Проверяемое знание/умение	Результаты выполнения заданий							Класс	Вся выборка (город)
		номер учащегося по списку класса								
		2	5	11	19	20	22			
1	Выполнять арифметические действия с обыкновенными дробями	0	1	0	1	1	1	1 балл - 67%	1 балл - 74%	
2	Сравнивать числа (в том числе с помощью координатной прямой); интерпретировать результаты решения задачи с учётом ограничений	1	1	1	1	1	1	1 балл - 100%	1 балл - 86%	
3	Выполнять вычисления и преобразования со степенями с натуральным показателем	1	0	0	0	0	0	1 балл - 17%	1 балл - 35%	
4	Описывать с помощью функций различные реальные зависимости между величинами, интерпретировать графики реальных зависимостей	0	0	0	1	0	1	1 балл - 33%	1 балл - 68%	
5	Решать квадратные уравнения	1	1	1	1	1	1	1 балл - 100%	1 балл - 79%	
6	Решать задачи, связанные с процентами	1	1	1	1	0	1	1 балл - 83%	1 балл - 81%	
7	Решать практические задачи, требующие умения сравнивать шансы наступления случайных событий, оценивать вероятности случайного события	1	0	0	1	1	1	1 балл - 67%	1 балл - 53%	
8	Строить и читать графики функций	1	1	1	1	0	0	1 балл - 67%	1 балл - 63%	
9	Выполнять преобразования алгебраических выражений и находить их значения по известным значениям входящих в них переменных	0	0	1	0	0	0	1 балл - 17%	1 балл - 45%	
10	Оценивать логическую правильность рассуждений. Распознавать ошибочные заключения	0	0	0	0	0	0	1 балл - 0%	1 балл - 37%	
11	Выполнять действия с геометрическими фигурами. Треугольники	1	0	1	1	1	0	1 балл - 67%	1 балл - 42%	
12	Выполнять действия с геометрическими фигурами. Четырёхугольники	1	1	1	1	1	1	1 балл - 100%	1 балл - 29%	
13	Выполнять действия с геометрическими фигурами. Измерение геометрических величин	1	0	0	1	1	0	1 балл - 50%	1 балл - 43%	
14	Решать уравнения, неравенства и их системы	0	0	0	0	0	0	2 балла - 0% 1 балл - 0%	2 балла - 4% 1 балл - 2%	
15	Моделировать реальные ситуации на языке алгебры; составлять уравнения по условию задачи и решать их	0	0	0	0	0	0	2 балла - 0% 1 балл - 0%	2 балла - 4% 1 балл - 6%	
16	Проводить доказательные рассуждения при решении геометрических задач	0	0	0	0	0	0	2 балла - 0% 1 балл - 0%	2 балла - 2% 1 балл - 2%	

**Анализ выполнения заданий****Округ:** Юго-Западный**Предмет:** МАТЕМАТИКА**Школа:** ГБОУ Школа № 1356**Дата:** 03.10.2018**Класс:** 9Б**Вариант:** 9704

Номер задания	Проверяемое знание/умение	Результаты выполнения заданий							Класс	Вся выборка (город)
		номер учащегося по списку класса								
		1	7	14	21	24	25			
1	Выполнять арифметические действия с обыкновенными дробями	1	1	1	1	1	1	1 балл - 100%	1 балл - 68%	
2	Сравнивать числа (в том числе с помощью координатной прямой); интерпретировать результаты решения задачи с учётом ограничений	1	1	1	1	1	1	1 балл - 100%	1 балл - 88%	
3	Выполнять вычисления и преобразования со степенями с натуральным показателем	0	0	0	0	0	0	1 балл - 0%	1 балл - 44%	
4	Описывать с помощью функций различные реальные зависимости между величинами, интерпретировать графики реальных зависимостей	1	1	1	1	1	0	1 балл - 83%	1 балл - 90%	
5	Решать квадратные уравнения	1	1	0	0	1	1	1 балл - 67%	1 балл - 73%	
6	Решать задачи, связанные с процентами	0	1	1	0	1	1	1 балл - 67%	1 балл - 73%	
7	Решать практические задачи, требующие умения сравнивать шансы наступления случайных событий, оценивать вероятности случайного события	0	1	1	1	1	1	1 балл - 83%	1 балл - 57%	
8	Строить и читать графики функций	0	0	1	1	1	1	1 балл - 67%	1 балл - 63%	
9	Выполнять преобразования алгебраических выражений и находить их значения по известным значениям входящих в них переменных	0	0	0	0	0	0	1 балл - 0%	1 балл - 35%	
10	Оценивать логическую правильность рассуждений. Распознавать ошибочные заключения	0	1	1	0	1	1	1 балл - 67%	1 балл - 34%	
11	Выполнять действия с геометрическими фигурами. Треугольники	0	1	1	1	0	1	1 балл - 67%	1 балл - 34%	
12	Выполнять действия с геометрическими фигурами. Четырёхугольники	0	1	1	1	0	1	1 балл - 67%	1 балл - 29%	
13	Выполнять действия с геометрическими фигурами. Измерение геометрических величин	0	0	0	1	1	0	1 балл - 33%	1 балл - 46%	
14	Решать уравнения, неравенства и их системы	0	0	0	0	0	0	2 балла - 0% 1 балл - 0%	2 балла - 4% 1 балл - 2%	
15	Моделировать реальные ситуации на языке алгебры; составлять уравнения по условию задачи и решать их	0	0	0	0	0	0	2 балла - 0% 1 балл - 0%	2 балла - 3% 1 балл - 5%	
16	Проводить доказательные рассуждения при решении геометрических задач	0	0	0	0	0	0	2 балла - 0% 1 балл - 0%	2 балла - 2% 1 балл - 2%	

Структура знаний/умений учащихся

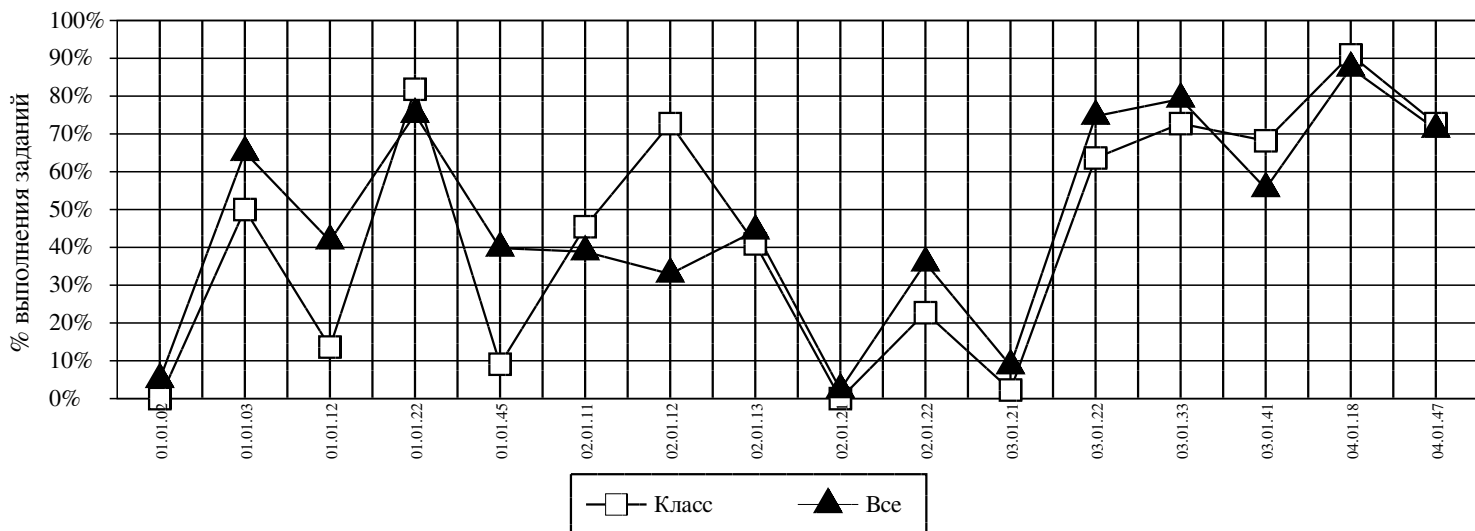
Округ: Юго-Западный

Предмет: МАТЕМАТИКА

Школа: ГБОУ Школа № 1356

Дата: 03.10.2018

Класс: 9Б



Код	КЭС	Класс (%)	Все (%)
01.01.02	РЕШАТЬ УРАВНЕНИЯ, НЕРАВЕНСТВА И ИХ СИСТЕМЫ	0	5
01.01.03	<b>СТРОИТЬ И ЧИТАТЬ ГРАФИКИ ФУНКЦИЙ</b>	<b>50</b>	<b>65</b>
01.01.12	<b>ВЫПОЛНЯТЬ ВЫЧИСЛЕНИЯ И ПРЕОБРАЗОВАНИЯ СО СТЕПЕНЯМИ С НАТУРАЛЬНЫМ ПОКАЗАТЕЛЕМ</b>	<b>14</b>	<b>42</b>
01.01.22	РЕШАТЬ КВАДРАТНЫЕ УРАВНЕНИЯ	82	75
01.01.45	<b>ВЫПОЛНЯТЬ ПРЕОБРАЗОВАНИЯ АЛГЕБРАИЧЕСКИХ ВЫРАЖЕНИЙ И НАХОДИТЬ ИХ ЗНАЧЕНИЯ ПО ИЗВЕСТНЫМ ЗНАЧЕНИЯМ ВХОДЯЩИХ В НИХ ПЕРЕМЕННЫХ</b>	<b>9</b>	<b>40</b>
02.01.11	ВЫПОЛНЯТЬ ДЕЙСТВИЯ С ГЕОМЕТРИЧЕСКИМИ ФИГУРАМИ. ТРЕУГОЛЬНИКИ	45	39
02.01.12	ВЫПОЛНЯТЬ ДЕЙСТВИЯ С ГЕОМЕТРИЧЕСКИМИ ФИГУРАМИ. ЧЕТЫРЁХУГОЛЬНИКИ	73	33
02.01.13	ВЫПОЛНЯТЬ ДЕЙСТВИЯ С ГЕОМЕТРИЧЕСКИМИ ФИГУРАМИ. ИЗМЕРЕНИЕ ГЕОМЕТРИЧЕСКИХ ВЕЛИЧИН	41	44
02.01.21	ПРОВОДИТЬ ДОКАЗАТЕЛЬНЫЕ РАССУЖДЕНИЯ ПРИ РЕШЕНИИ ГЕОМЕТРИЧЕСКИХ ЗАДАЧ	0	2
02.01.22	<b>ОЦЕНИВАТЬ ЛОГИЧЕСКУЮ ПРАВИЛЬНОСТЬ РАССУЖДЕНИЙ. РАСПОЗНАВАТЬ ОШИБОЧНЫЕ ЗАКЛЮЧЕНИЯ</b>	<b>23</b>	<b>36</b>
03.01.21	МОДЕЛИРОВАТЬ РЕАЛЬНЫЕ СИТУАЦИИ НА ЯЗЫКЕ АЛГЕБРЫ; СОСТАВЛЯТЬ УРАВНЕНИЯ ПО УСЛОВИЮ ЗАДАЧИ И РЕШАТЬ ИХ	2	9
03.01.22	<b>РЕШАТЬ ЗАДАЧИ, СВЯЗАННЫЕ С ПРОЦЕНТАМИ</b>	<b>64</b>	<b>75</b>
03.01.33	ОПИСЫВАТЬ С ПОМОЩЬЮ ФУНКЦИЙ РАЗЛИЧНЫЕ РЕАЛЬНЫЕ ЗАВИСИМОСТИ МЕЖДУ ВЕЛИЧИНАМИ, ИНТЕРПРЕТИРОВАТЬ ГРАФИКИ РЕАЛЬНЫХ ЗАВИСИМОСТЕЙ	73	79
03.01.41	РЕШАТЬ ПРАКТИЧЕСКИЕ ЗАДАЧИ, ТРЕБУЮЩИЕ УМЕНИЯ СРАВНИВАТЬ ШАНСЫ НАСТУПЛЕНИЯ СЛУЧАЙНЫХ СОБЫТИЙ, ОЦЕНИВАТЬ ВЕРОЯТНОСТИ СЛУЧАЙНОГО СОБЫТИЯ	68	56
04.01.18	СРАВНИВАТЬ ЧИСЛА (В ТОМ ЧИСЛЕ С ПОМОЩЬЮ КООРДИНАТНОЙ ПРЯМОЙ); ИНТЕРПРЕТИРОВАТЬ РЕЗУЛЬТАТЫ РЕШЕНИЯ ЗАДАЧИ С УЧЁТОМ ОГРАНИЧЕНИЙ	91	87
04.01.47	ВЫПОЛНЯТЬ АРИФМЕТИЧЕСКИЕ ДЕЙСТВИЯ С ОБЫКНОВЕННЫМИ ДРОБЯМИ	73	71

Средний % выполнения диагн. работы: **37%** **41%**